

## B LE ST PHILIPPE

20h00 : BlackSail (Rock)

21h00 : Les Caux Cheeses (Rock)

## C AU FIL DU TEMPS

19h00 : Milkshake (Pop Rock)



## D CROQUE EXPRESS

19h30 : The Blood Teds (Rock)



## E LES DÉLICES DE TANGER

19h00 : DJ Nico et Daka Nassin (Chant oriental)



Pour la **38e édition** de la Fête de la Musique, la Ville de Rives-en-Seine a fait la part belle à la diversité et de nombreux styles de musique sont proposés pour tout le monde.

Amusez-vous bien !

Infos : 02 35 95 90 12

[www.rives-en-seine.fr](http://www.rives-en-seine.fr)



# LE PLAN



La Seine

Ne pas jeter sur la voie publique

Ce programme est donné à titre indicatif : des modifications d'horaires peuvent intervenir.

Le ministère de la Culture présente

60 ans de la République

Le Crédit Mutuel donne le LA

# MUSIQUE

fête de la musique

21 juin 2019

faites de la musique

[fetedelamusique.fr](http://fetedelamusique.fr) | #fetedelamusique

Crédit Mutuel | sacem | PHENYX | Insert | TV5MONDE | A33 | 20 | TECHNART | radiofrance

RIVES-EN-SEINE

CAUDEBEC-EN-CAUX

PROGRAMME

Rives-en-Seine

FÊTE DE LA MUSIQUE

LA RADIO LIBRE 100.9

HORIZON

Hatman PROGRAMMATION

Prévoir 20 minutes entre chaque concert d'une même scène

## TOUS LES CONCERTS SONT GRATUITS

Pour situer les scènes, reportez-vous au plan au verso !

### 1) PLACE D'ARMES

19h00 : Big Trucks (Blues)

20h00 : Royal Captain Company Sparks (Bossa/Chaleur Cuivrée)

21h15 : Let There Be Rock (Tribute ACDC)

22h45 : Breaky Boxes (Inde-Rock)



### 2) PARC DE LA MAIRIE

18h00 : The Voice Kids du Collège Victor Hugo

19h00 : The Sinners (Rock Havrais)

20h00 : Eldorado (Rock's 70)

21h30 : The Owl Band (Rock Bluesky)

23h00 : Primitive Limousine (Rock)



### 3) EN BORD DE SEINE

18h45 : Les Agités du Bocal (Pop Rock humour/festif)

19h45 : Horizon 17 (Hard Rock)

21h15 : Oceng Oryeama (Pop/Soul/Folk)

22h30 : Orange Yeti (Indie Pop)



### 4) OFFICE DU TOURISME

18h30 : Jade en accoustique (Covers)

20h00 : The Rody Blues Band (Blues)

21h30 : Usual and Co (Pop Rock)

23h00 : Furious Georgette (Humour)



### 5) ANCIENNE PRISON

18h00 : Drovitch (Covers)

19h15 : La Swaf (Indépendant Alternatif)

20h45 : Laurence & Alain

22h30 : Cosmic Chicken & Stoned Therapists

(Surf Rock et Stoner Art Rock)



### 6) RUE THOMAS BAZIN

18h00 : Don't Shout (Rock'n'roll)

19h30 : Alno (Variétés)

20h15 : The Evolution (Pop/Rock/Funk)

22h30 : Legend and Master Blues (Blues/Rock 60s-70s)

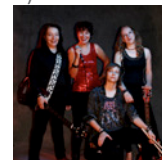


### 7) RUE G.LETELLIER

18h45 : You and Me (Accoustique)

21h00 : Ben et les enfants Fou (Pop Rock)

22h30 : Les Filles d'Odin (Rock 100% féminin)



### 8) MUSEO SEINE

19h00 : Trio BCD (Jazz)

20h30 : Pause Café (Blues Country et Folk Irlandais)

22h00 : The Breaststroke Brass Band (Rock Hard Blues

Jazz Funk Fanfare Metal)

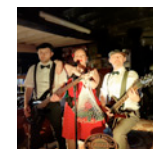


### 9) ESPLANADE DU MASCARET

19h15 : String Tales (Musique Irlandaise Folk)

20h30 : Come Back (Pop rock français et international)

22h30 : Sunev and the Applebusters (Rock)



### 10) BAC N°10

20h00 : Les D'Mesures (Variété/Rock)



### 11) EGLISE

20h00 : Conservatoire de Notre Dame de Gravenchon



Crédit Photo : Pascal Heuzé



### A) LE BALTO

18h30 : Flying Ducks Folk Band (Musique Irlandaise)

20h00 : Aurélien et ses musiciens (Hommage à J.Halliday)

22h30 : Broken Sword (Hard Rock)

