

LA MAISON DES PILOTES



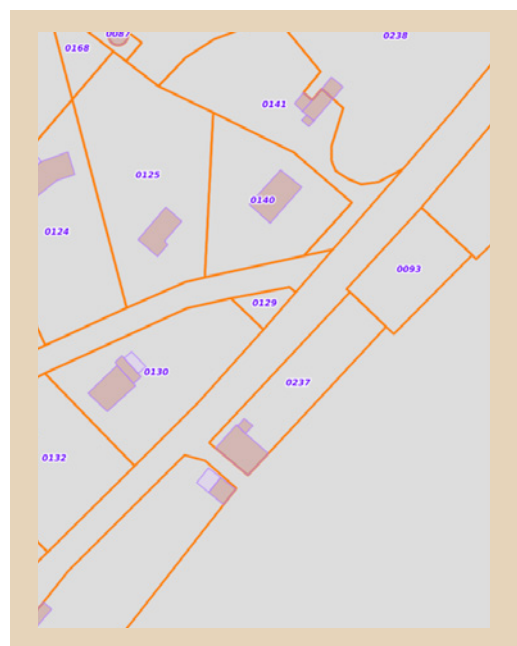
Un lieu emblématique de Villequier

SITUATION

L'ancienne maison des pilotes est située au 1 quai Saint-Léger, Villequier (Rives-en-Seine), sur la parcelle cadastrale A 237 d'une surface de 968 m².

Elle marque l'entrée est du bourg.

Elle est située face à la Seine avec une vue exceptionnelle, juste à côté du véloroute, à proximité d'un parking et de l'espace vert.





Vue panoramique sur le fleuve

ARCHITECTURE ET QUALITE DU BATI

Sur cet édifice de style « art déco », certains éléments architecturaux secondaires évoquent son affectation et son attachement à l'activité fluviale (voir ci-contre).

De construction maçonnerie de briques et de béton, elle ne présente pas de pathologie particulière. Le gros œuvre est en bon état. Des travaux de rénovations et/ou de redistributions seront utiles ou nécessaires.

La faiblesse de cette bâtisse réside essentiellement dans l'isolation obsolète voire inexistante.

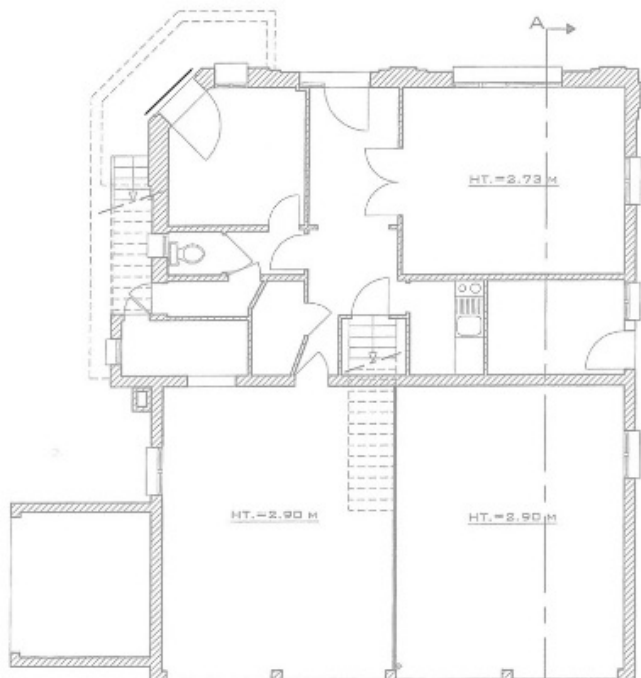
Immeuble construit sur deux niveaux en 1934 en béton avec décoration briques extérieures, l'ensemble sous toiture terrasse avec revêtement shingle.

L'entrée principale de l'habitation se fait sur un patio, avec à gauche une grande pièce sur carrelage d'origine. A droite, un WC, puis une petite cuisine. A gauche au fond, une cuisine aménagée. Au centre en face un escalier en bois recouvert de moquette qui débouche sur un patio à l'avant et à l'arrière.

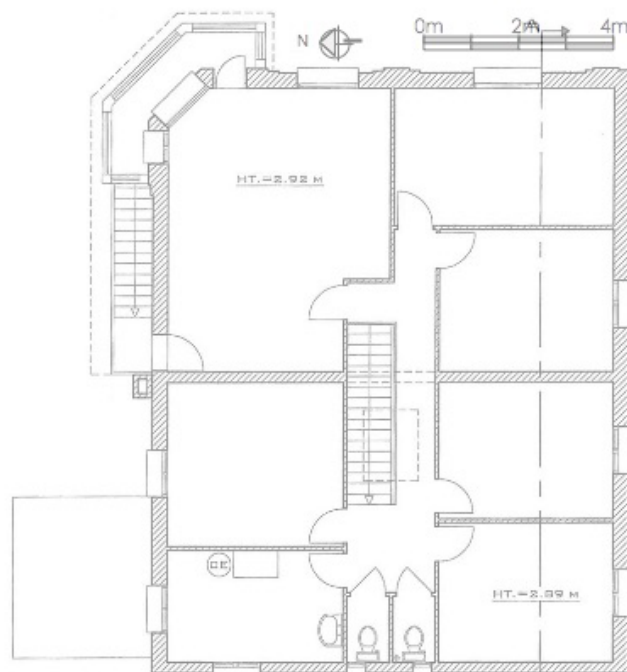
A droite, une chambre avec parquet ancien moquette, puis une salle de bains sur carrelage avec cumulus et deux fenêtres. Deux WC en face, et une chambre sur

Ancienne maison des pilotes, c'est ici que se déroulait la relève, à mi chemin entre Le Havre et Rouen. En effet, la navigation sur le fleuve requiert une certaine expertise, assurée par les pilotes de Seine qui guident les capitaines de navires.

Avec l'intensification du trafic fluvial, la maison des pilotes a été transférée à Caudebec-en-Caux. Mais l'héritage de cette profession particulière a laissé une culture forte liée au fleuve.



Rez-de-chaussée
avec 2 grands garages



Etage et son balcon

la gauche. En face, à gauche sortie de l'escalier une autre chambre, puis une quatrième à l'arrière de l'escalier à gauche, une cinquième au centre et une pièce à droite. Toutes sur ancien parquet encore en bon état avec parfois moquette.

Cette dernière pièce atypique a un angle de trois cotés sur la gauche, chaque coté avec fenêtres, elle est de grande superficie, avec une sortie extérieure par un escalier en béton et une vue splendide sur la Seine.

A l'arrière sous l'étage et voisin de la partie habitable du rez-de-chaussée, deux garages accessibles par l'extérieur (accès intérieur bouché).

Un petit local est accessible par l'extérieur sur le coté gauche par rapport à l'entrée.

Fenêtres bois simple vitrage au rez-de-chaussée, et en PVC double vitrage à l'étage – chauffage électrique (type «grille pain» au rez de chaussée et des radiateurs plus économiques au 1^{er}).

Quatre portes d'accès intérieur et extérieur recensés, utiles pour les évacuations d'urgence.

Surface habitable déclarée au cadastre est de 192 m².

