

## L'activité de GRDF sur votre territoire



**124**

NOMBRE DE CLIENTS DU  
RÉSEAU



**7 694 m**

LONGUEUR TOTALE DES  
CONDUITES



**2053**

ANNÉE D'ÉCHÉANCE DU  
CONTRAT



**111 k€**

RECETTES ACHÈMINEMENT ET  
HORS ACHÈMINEMENT



**391 k€**

VALEUR NETTE ÉCONOMIQUE  
DU PATRIMOINE



**4 830 €**

INVESTISSEMENTS RÉALISÉS  
SUR LA CONCESSION



**14 GWh**

QUANTITÉS DE GAZ  
ACHÈMINÉES



**809 GWh**

QUANTITÉS DE BIOMÉTHANE  
INJECTÉES (RÉGION)



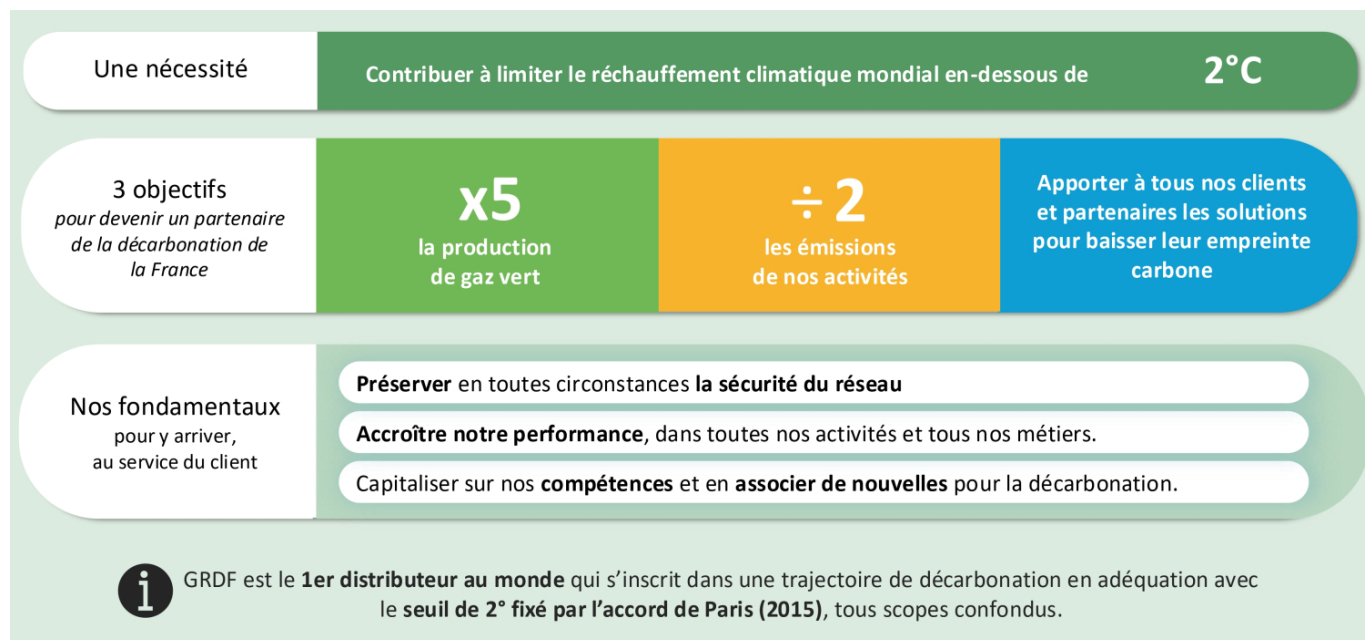
**0**

NOMBRE D'INTERVENTIONS DE  
SÉCURITÉ GAZ

# SAINT-WANDRILLE-RANCON

## 2024

### Projet d'Entreprise "Mission Décarbonation" 2024-2028



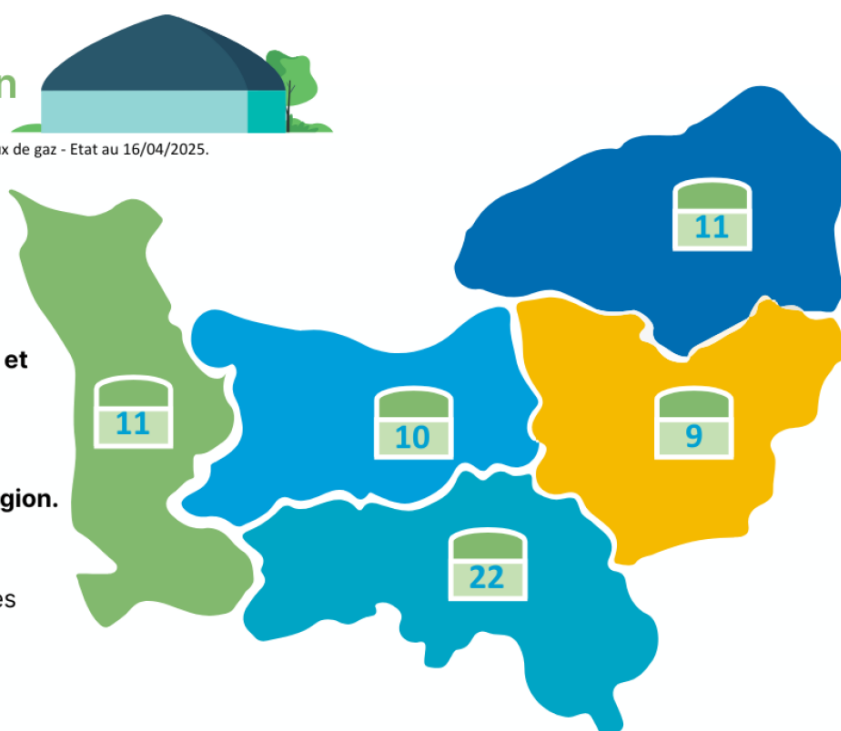
### Cartographie du biométhane injecté en Normandie

#### L'essor du biométhane en Normandie

Cartographie des unités de méthanisation par injection dans les réseaux de gaz - Etat au 16/04/2025.

Au 16 avril 2025, la Région Normandie totalisait 63 unités de méthanisation qui injectent du gaz vert dans les réseaux de gaz (dont 56 raccordées au réseau GRDF et 7 sur le réseau NaTran).  
Capacité de production : près de 1,3 TWh/an, soit 29% des consommations des résidentiels sur la région.

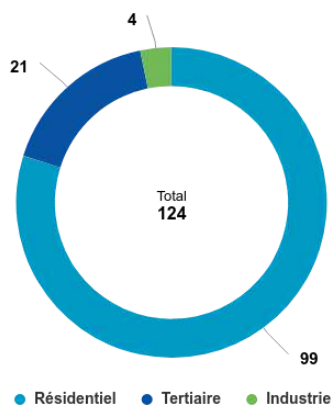
Source : ODRE - opendata réseaux énergies



# Gestion de la clientèle sur votre commune

GRDF achemine le gaz pour le compte de tous les fournisseurs agréés jusqu’aux points de livraison des clients consommateurs. Cette prestation d’acheminement est distincte de la vente de gaz réalisée par le fournisseur d’énergie.

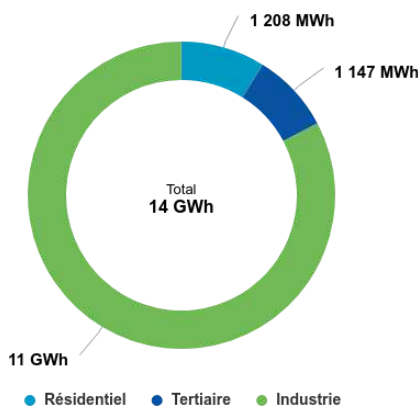
Clients par secteur en 2024



Évolution du nombre de clients

Secteurs	2022	2023	2024
Résidentiel	100	100	99
Tertiaire	20	20	21
Industrie	4	4	4
Total	124	124	124

Quantités acheminées par secteur en 2024



Évolution des quantités acheminées (en MWh)

Secteurs	2022	2023	2024
Résidentiel	1 287	1 259	1 208
Tertiaire	1 174	1 155	1 147
Industrie	10 950	9 977	11 290
Total	13 411	12 391	13 645



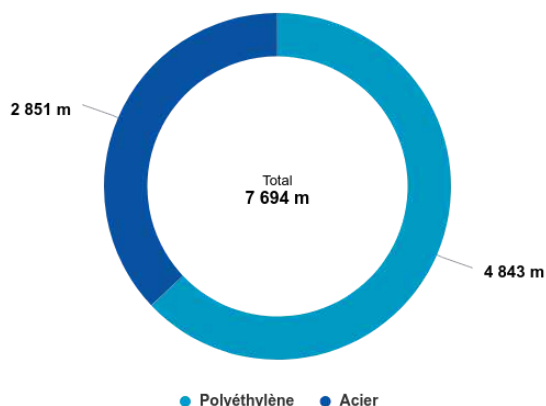
# SAINT-WANDRILLE-RANCON

## 2024

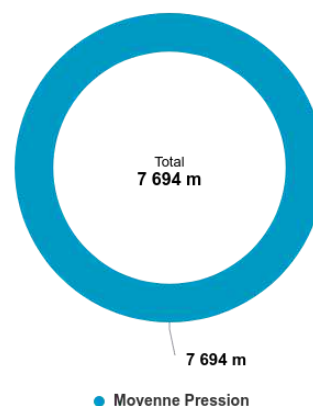
### Le patrimoine

Le patrimoine est principalement composé des canalisations, des postes de détente réseau, des robinets de réseau ainsi que des branchements collectifs. Retrouvez ci-dessous deux répartitions des canalisations, l'une par matière et l'autre par pression, en 2024 à l'échelle de votre commune.

Canalisations par matière en 2024



Canalisations par pression en 2024



### La sécurité, notre priorité

GRDF investit chaque jour 1 million d'euros pour la sécurité des personnes et des biens. Une des priorités en termes de sécurité industrielle est de limiter le nombre de dommages aux ouvrages.

En 2024, GRDF a mené différentes opérations auprès des acteurs clés de la réglementation anti-endommagement: les exécutants de travaux, les responsables de projets et les collectivités :

- **1000 heures de prévention** animées à destination de plus de 3000 salariés externes via des journées sécurité, ateliers de sensibilisation, et dispositifs innovants comme la rue du marquage,
- **6000 visites inopinées de chantiers** réalisées pour vérifier le respect des règles anti endommagement et être à l'écoute des entreprises,
- **900 points d'arrêt** réceptionnés de la part des exécutants de travaux et pour lesquels GRDF s'est mobilisé pour contribuer à leur levée.

En cas de dommages aux ouvrages, un retour d'expérience avec les acteurs concernés est nécessaire pour capitaliser les enseignements, identifier les actions d'amélioration et tout mettre en œuvre pour éviter de nouveaux incidents.

Grâce à ces actions, GRDF a réduit de 10% le nombre de dommages aux ouvrages en 2024 conduisant ainsi à limiter les émissions de méthane liées aux endommagements lors de travaux tiers.



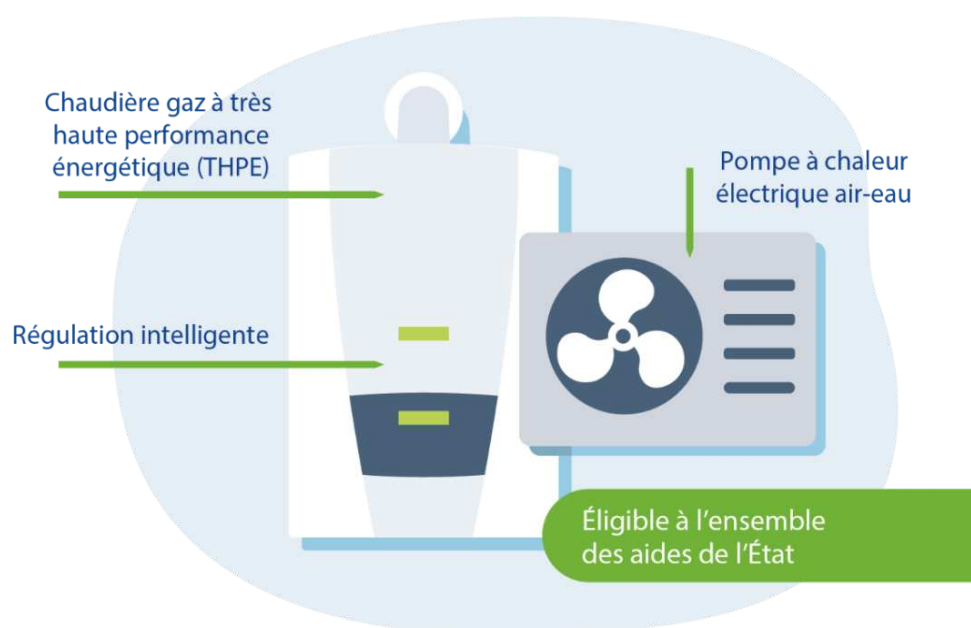
## Investissements par finalité - flux (en euros)

	2022	2023	2024
<b>Total</b>	<b>12 346</b>	<b>2 403</b>	<b>4 830</b>
Raccordement et transition écologique	5 822	0	0
Modification d'ouvrages à la demande de tiers	0	0	0
Adaptation et modernisation des ouvrages	0	0	1 325
Modernisation de la cartographie et inventaire	251	154	146
Comptage	4 477	472	1 541
Autres	1 796	1 777	1 818

## La pompe à chaleur hybride : le mix énergétique chez vous

C'est un chauffage individuel qui comporte une chaudière à condensation et une pompe à chaleur électrique. La chaudière à condensation prend le relais de la pompe à chaleur lorsque le froid s'intensifie. Le basculement d'un mode de chauffage à l'autre selon la température offre une meilleure performance énergétique, réduit les factures et les émissions de CO2.

Technologie éprouvée, la pompe à chaleur hybride est un équipement fiable et performant dans la durée qui s'adapte parfaitement à l'installation actuelle.



# SAINT-WANDRILLE-RANCON

## 2024

### Demandes et prestations

À la demande des clients ou des fournisseurs de gaz naturel, GRDF réalise des prestations intégrées dans le tarif d'acheminement (changement de fournisseur sans déplacement, intervention de sécurité et de dépannage, relevé cyclique, mise hors service suite à la résiliation du contrat de fourniture...), et d'autres prestations payantes et identifiées dans le catalogue de prestations (interventions pour impayés ou pour travaux, relevés spéciaux...).

#### Principales demandes de prestations réalisées sur la concession

	2022	2023	2024
Mise en service (avec ou sans déplacement, avec ou sans pose compteur)	6	11	11
Mise hors service (initiative client ou fournisseur)	7	3	9
Intervention pour impayés (coupure, prise de règlement, rétablissement)	0	0	2
Changement de fournisseur (avec ou sans déplacement)	5	4	10

### La chaîne d'intervention

Les dommages aux ouvrages lors de travaux de tiers provoquent des incidents sur le réseau de distribution de gaz avec ou sans interruption de fourniture pour les clients.

#### Dommmages aux ouvrages

#### Évolution des fuites

##### Dommmages

	2022	2023	2024
Nb de DO avec fuite sur ouvrages enterrés	0	0	0
Nb de DICT sur ouvrages GRDF	0	0	0

Cet indicateur n'est pas calculable sur votre concession :  
il n'existe aucun point de mesure.

Taux

#### Ouvrages et maintenance

Type d'ouvrages	Parc à fin d'année	Visites planifiées	Visites réalisées
Canalisations réseau	7 694 m	0 m	39 m
Postes de détente réseau	1	1	1
Robinets de réseau utiles à l'exploitation	5	5	5
Branchements collectifs	0	0	0

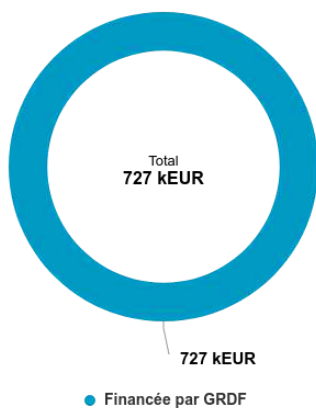


## Valorisation du patrimoine

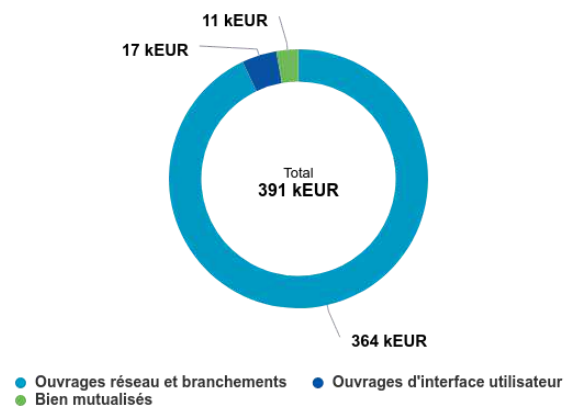
Les anneaux ci-dessous présentent à fin 2024 :

- D'une part qui, de GRDF, de l'autorité concédante ou des tiers, a financé les ouvrages.
- D'autre part la valeur qui reste encore à rembourser par les clients via le tarif de distribution. La valeur nette économique de la part des ouvrages financés par le concessionnaire représente les charges liées aux investissements (remboursement économique et coût du financement) que les clients auront encore à payer à travers la part acheminement de leur facture.

Origine de financement (valeur initiale)



Valeur Nette Economique à fin 2024



## Les engagements RSE

### Nos principaux engagements RSE 2024-2028

La démarche RSE de la **région Nord-Ouest** est labellisée Lucie 26000 depuis 2018 !



# SAINT-WANDRILLE-RANCON 2024

## Le « Portail Collectivités »

Le Portail Collectivités, mis en service depuis 2021, est accessible sur [grdf.fr](https://grdf.fr). C'est un espace dédié et sécurisé offrant à toutes les collectivités desservies en gaz l'accès à un ensemble de services et de données relatifs à l'activité de GRDF sur leur territoire pour répondre à leurs besoins. Votre code d'authentification est : **NGYJPOVG**. Vous avez accès à un espace privilégié et enrichi d'un certain nombre de services (la cartographie du réseau, les travaux en cours, vos contacts...).

### Suivre et maîtriser les consommations en gaz de vos bâtiments publics

En vue d'une meilleure maîtrise de vos énergies, vous pouvez enregistrer et suivre dans le Portail Collectivités les PCE dont vous avez la gestion :

- accès à la consommation mensuelle, hebdomadaire, ou journalière par PCE
- export des données
- écart avec la consommation N-1 ou de référence
- gestion de seuils de consommation

### Cartographier les réseaux d'énergie d'aujourd'hui et de demain pour planifier la transition énergétique

Pour répondre aux enjeux des collectivités, GRDF met à votre disposition la cartographie moyenne échelle de vos réseaux :

- en version détaillée sur le Portail Collectivités pour les autorités concédantes
- en version simplifiée pour tous sur le site Open Data de GRDF (<https://opendata.grdf.fr/>)

Ces données peuvent être visualisées en ligne ou téléchargées pour les intégrer ensuite dans vos systèmes d'informations géographiques. Ces données restent informatives et ne peuvent être utilisées dans le cadre de travaux sur voirie : seules les informations obtenues via les plans joints aux récépissés de déclarations conformément à la réglementation "anti endommagement" font foi.

### Maîtriser ma consommation



## Votre interlocuteur territorial GRDF



**ARNAUD JAMARD**  
Délégué Territorial  
0682682697  
[arnaud.jamard@grdf.fr](mailto:arnaud.jamard@grdf.fr)

### URGENCE SECURITE GAZ

► N°Vert 0 800 47 33 33

APPEL GRATUIT DEPUIS UN POSTE FIXE

### SERVICE CLIENT

► N°Cristal 09 69 36 35 34

APPEL NON SURTAXE